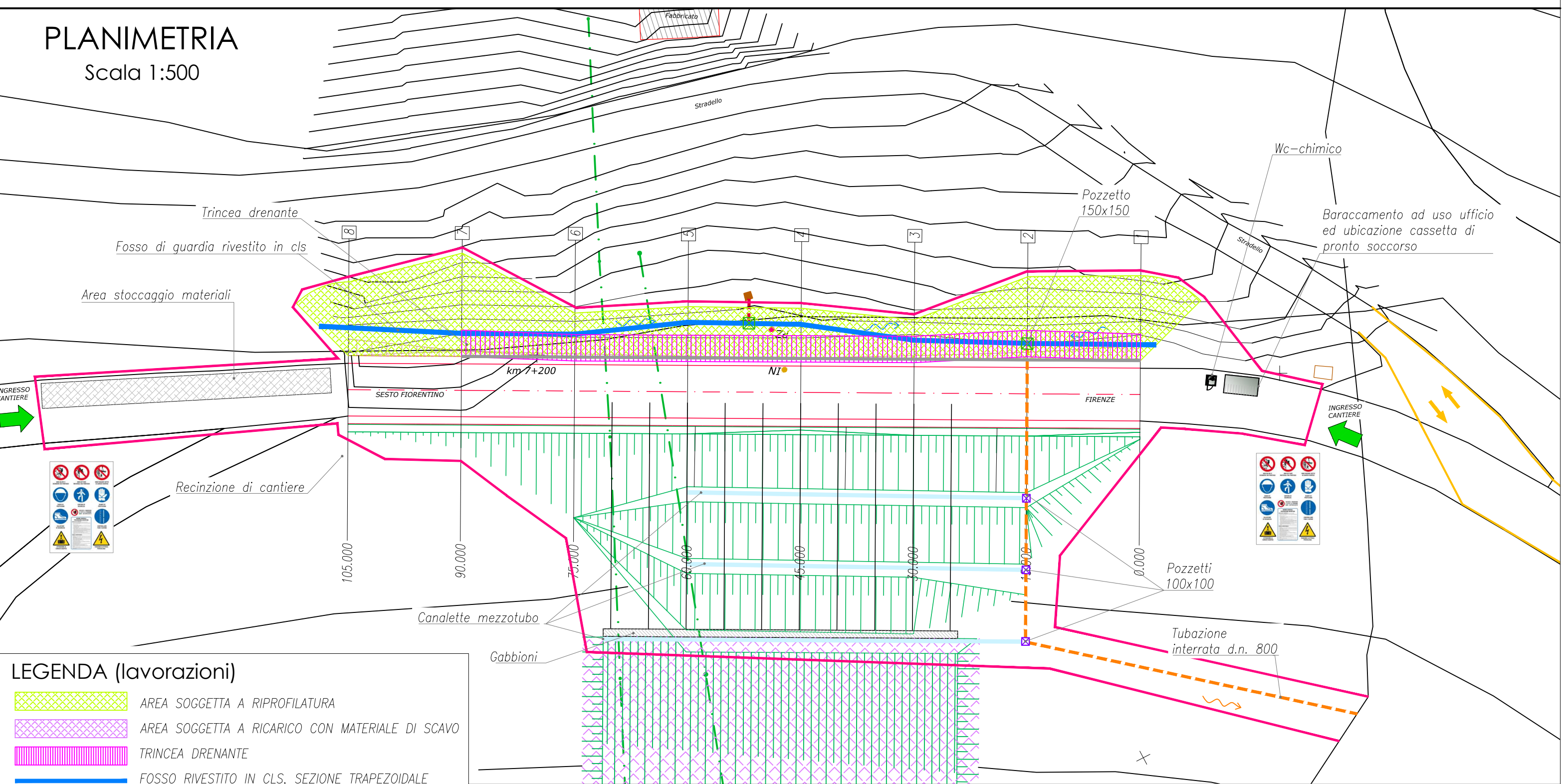


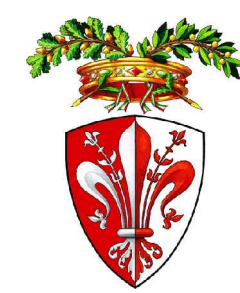
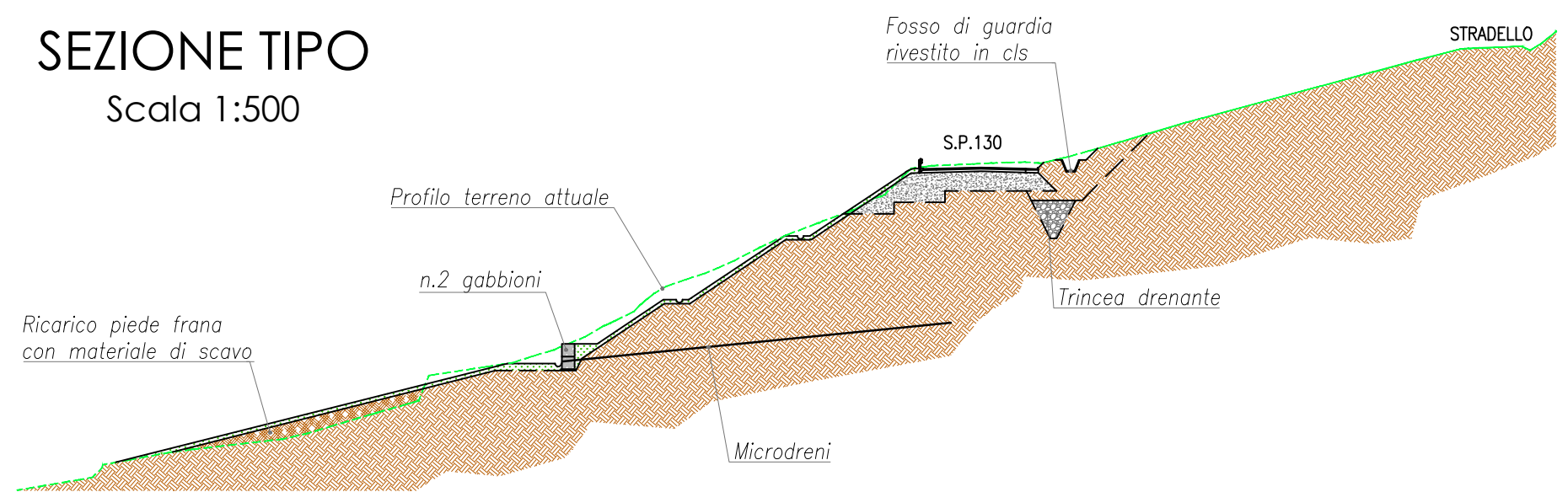
PLANIMETRIA
Scala 1:500



- LEGENDA (lavorazioni)**
- AREA SOGGETTA A RIPROFILATURA
 - AREA SOGGETTA A RICARICO CON MATERIALE DI SCAVO
 - TRINCEA DRENANTE
 - FOSSO RIVESTITO IN CLS, SEZIONE TRAPEZOIDALE
 - CANALETTA MEZZOTUBO Ø600
 - TUBAZIONE INTERRATA IN C.A.V. Ø800
 - TUBAZIONE INTERRATA IN PVC Ø315
 - BARRIERA BORDO LATERALE tipo H2
 - POZZETTO IN C.A.V. 150X150
 - POZZETTO IN C.A.V. 100X100
 - POZZETTO ESISTENTE
 - MICRODRENI Ø60
 - GABBIONI
 - PIEZOMETRO
 - INCLINOMETRO

- LEGENDA (sicurezza)**
- VIABILITÀ MODIFICATA
 - RECINZIONE DI CANTIERE
 - AREA STOCCAGGIO MATERIALI
 - CASSETTA PRONTO SOCCORSO

SEZIONE TIPO
Scala 1:500



PROVINCIA DI FIRENZE

**S.P. 130 km 7+200
RIPRISTINO SEDE STRADALE**

Progetto Definitivo/Esecutivo

PLANIMETRIA DI CANTIERE

										ELABORATO N.	
NOME FILE					SCALA			DATA		4.1.1	
0414	DEX	SIC	001	A	1:500		22/04/2014				
REDATTO: MONTAIUTI					CONTROLLATO: VALLARINO			REVISIONE			
					APPROVATO: MARCHETTI			REV.	DATA	DESCRIZIONE	
								B			
								C			

PROGETTISTA

SMART
ENGINEERING

Ing. CLAUDIA MARCHETTI
Ordine degli Ingegneri
di Pisa n° 2002

ITEC
engineering

Ing. ROBERTO VALLARINO
Ordine degli Ingegneri
della Spezia n° A957

Responsabile Unico del Procedimento
Dott. Ing. Matteo Izzo